

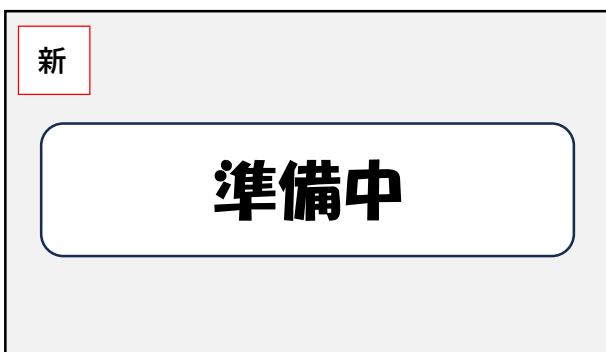
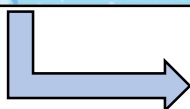
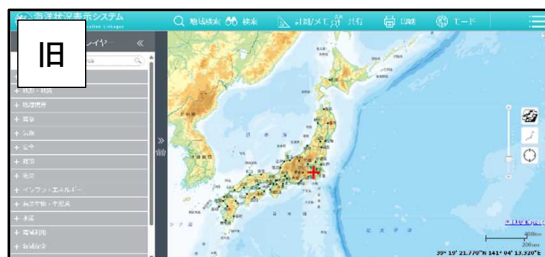
## 海洋状況表示システム(愛称:海しる)リニューアルのお知らせ

いつも海洋状況表示システム(愛称:海しる)をご利用いただき誠にありがとうございます。  
この度、より快適にご利用できるよう海しるを全面的にリニューアルいたします。

リニューアル実施日:令和8年2月1日

今回のリニューアルのポイントにつきましては以下のとおりです。  
また、現在リニューアル作業中であり、今後も随時本ページに情報を追加します。

### 1. サイトデザインを一新します！

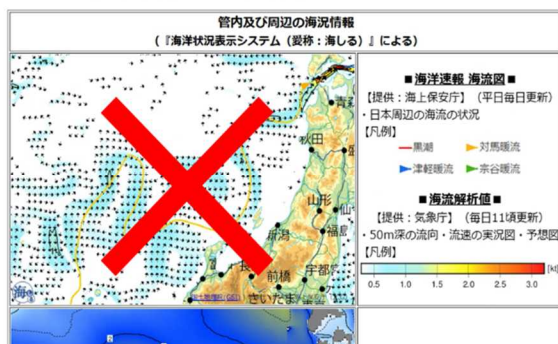


リニューアルにあたり、モバイル版海しるを廃止し、スマートフォンやタブレット端末からもご覧いただけるレスポンスデザインに移行します。

### ※ 注意

リニューアルに伴い、地図画面(WebGIS)のURLが変更されますのでブラウザのブックマークなどに登録している場合は、新しいページのURLへの登録変更をお願いいたします。

※日本海中部～東部の海況情報が表示されます。JavaScriptを有効にしてください。



埋め込み式のURLも使えなくなります！

旧URL: ~~~~~

新URL: ~~~~~

利用されている場合は2月1日以降更新をお願いいたします。

出典: 第九管区海上保安本部海洋情報部 (<https://www1.kaiho.mlit.go.jp/KAN9/sokuho/sokuho.htm>)

## 2. 海する API バージョン 1 の提供が終了します

---

海する API は令和4年にバージョン1の提供を開始し、令和5年からは後継のバージョン2と並行で提供しておりますが、バージョン2の提供開始から一定の期間が経過したことから、令和8年1月31日をもってバージョン1の提供を終了させていただきます。

提供が終了するバージョン1の情報項目は、海する API サイトトップページから「[APIs](#)」をクリックして表示されるページで、Name の末尾に -v1 と記載された項目となります。

今後は末尾が -v2 と記載された項目をご利用ください。

今後とも海するをどうぞよろしくお願いいたします。

